



АДМИНИСТРАЦИЯ ГОРОДА ПЕРМИ
ДЕПАРТАМЕНТ ЗЕМЕЛЬНЫХ ОТНОШЕНИЙ

РЕШЕНИЕ

о размещении объектов № 833 от 06.05.2019

г. Пермь, ул. Сибирская, 15

Департамент земельных отношений администрации города Перми в соответствии с пунктом 3 статьи 39.36 Земельного кодекса Российской Федерации, Положением о порядке и условиях размещения объектов на землях или земельных участках, находящихся в государственной или муниципальной собственности, на территории Пермского края без предоставления земельных участков и установления сервитутов, утвержденным постановлением Правительства Пермского края от 22.07.2015 № 478-п

разрешает ОАО «МРСК Урала» (ИНН 6671163413, ОГРН 1056604000970, место нахождения: 620026, г. Екатеринбург, ул. Мамина-Сибиряка, 140)

размещение объекта: КТП 10/0,4 кВ, ВЛ-10 кВ, установка приборов учета электроэнергии; КВЛ-10 кВ Шанхай, входящих в ЭСК ПС 110 кВ Тракторная, для электроснабжения садовых участков (37 шт.) в п. Новые Ляды

способ размещения объекта: надземный

на землях: государственная собственность на которые не разграничена

на срок: 11 месяцев

местоположение: г. Пермь, Свердловский район, п. Новые Ляды, номер кадастрового квартала 59:01:5110057.

Территория, согласно схеме, расположена в зонах с особыми условиями использования территорий: охранные зоны объектов электросетевого хозяйства.

ОАО «МРСК Урала»:

1. Соблюдать правила охраны электрических сетей, установленные постановлением Правительства Российской Федерации от 24.02.2009 № 160 «О порядке установления охранных зон объектов электросетевого хозяйства и особых условий использования земельных участков, расположенных в границах таких зон».

2. В соответствии с пунктом 7(2) Положения о порядке и условиях размещения объектов на землях или земельных участках, находящихся в государственной или муниципальной собственности, на территории Пермского края без предоставления земельных участков и установления сервитутов, утвержденного постановлением Правительства Пермского края от 22.07.2015 № 478-п, представить в департамент земельных отношений в течении 1 месяца с момента размещения объектов материалы контрольной геодезической съемки размещенных объектов на бумажном и электронном носителях на безвозмездной основе.

В соответствии со статьей 20¹ Закона Пермского края от 14.09.2011 № 805-ПК «О градостроительной деятельности в Пермском крае» ОАО «МРСК Урала»:

Не позднее, чем за 10 рабочих дней до начала строительства и реконструкции безвозмездно передать в департамент градостроительства и архитектуры администрации города Перми один экземпляр копий разделов проектной документации, предусмотренных пунктом 1 части 12 статьи 48 Градостроительного кодекса Российской Федерации.

В течение 10 рабочих дней после окончания работ по строительству, реконструкции безвозмездно передать в департамент градостроительства и архитектуры администрации города Перми схему, отображающую расположение объекта и сетей инженерно-технического обеспечения, подписанную ОАО «МРСК Урала», с приложением текстового и графического описания местоположения границ охранной и санитарно-защитной зоны, перечень координат характерных точек границ такой зоны.

Приложение: схема предполагаемых к использованию земель или части земельного участка с координатами поворотных точек границы земельного участка (на 2 л. в 1 экз.).

Начальник отдела предоставления
земельных участков по работе
с юридическими лицами



Н.М. Санникова

Схема предполагаемых к использованию земель или части земельного участка

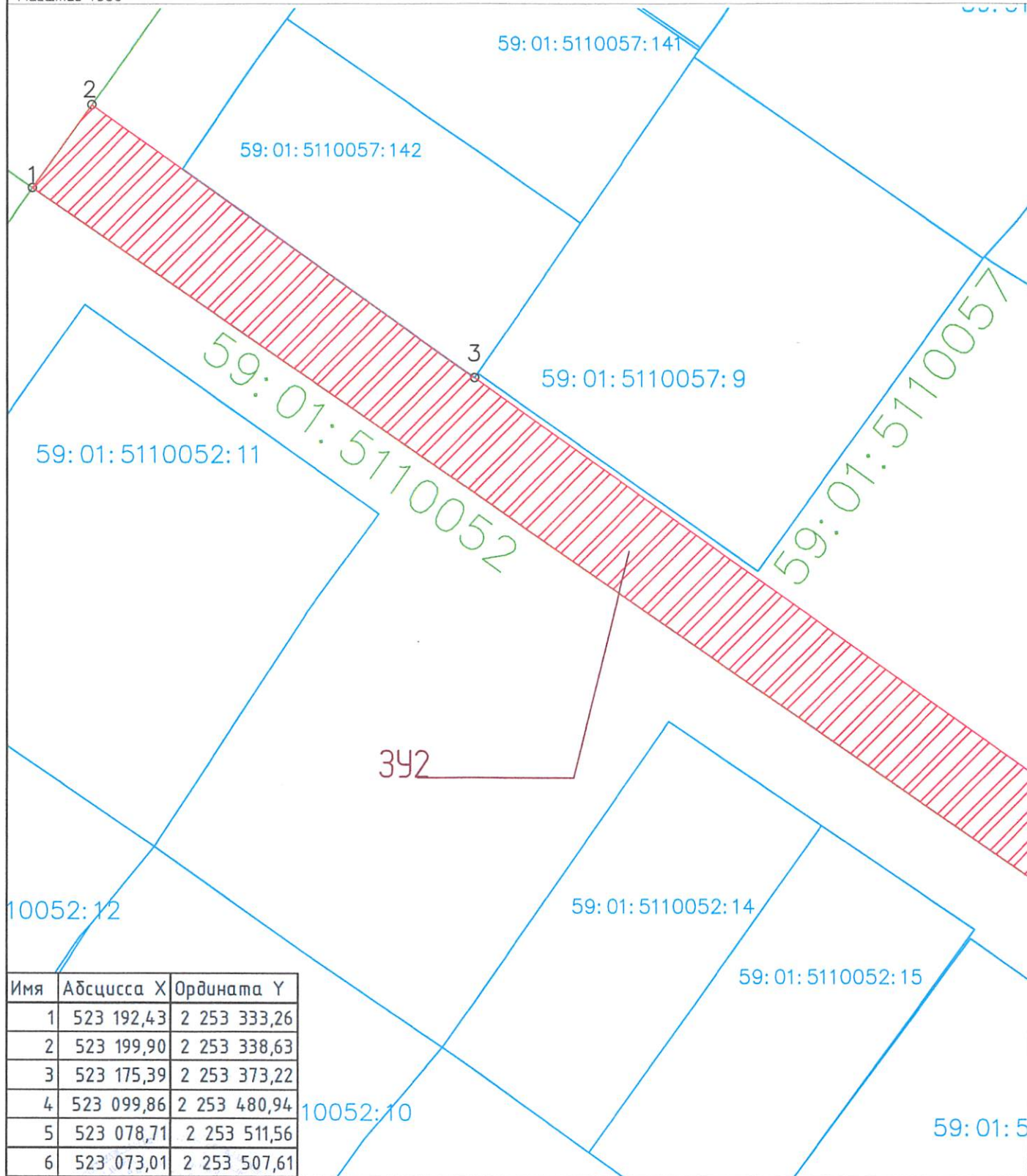
Объект: "Строительство КТП10/0,4кВ, ВЛ-10кВ, установка приборов учета э/э; Реконструкция КВЛ-10кВ Шанхай, входящих в ЭСК ПС 110кВ Трактовая, для электроснабжения садовых участков (37шт) по адресу: Пермский край, г. Пермь, Свердловский район, п.Новые Ляды (кад.№59:01:511542)"

Местоположение: Пермский край, г. Пермь, р-н Свердловский, п. Новые Ляды, номер кад. квартала (59:01:5110057)

Категория: -

Площадь земельного участка: 1664 м2

Масштаб 1:500



Условные обозначения:

59:01:5110057 - номер кадастрового квартала

8 - номер учтенного земельного участка

391 - испрашиваемый земельный участок

н1, 1 - характерная точка границы, сведения о которой позволяют

--- - граница смежного земельного участка

--- - граница земель, предполагаемых к использованию

1-2 смежная граница с кадастровым кварталом 59:01:5110056

6-1 смежная граница с кадастровым кварталом 59:01:5110052

2-3 смежная граница с кад. кварталом 59:01:5110057 и земельным участком 59:01:5110057:142

Заявитель: Белочина АВ

5-6 смежная граница с кадастровым кварталом 59:01:5110058

4-5 смежная граница с кад. кварталом 59:01:5110057

и земельным участком 59:01:5110057:28

№ 59:01:5110057 от 29.01.2015

Схема предполагаемых к использованию земель или части земельного участка

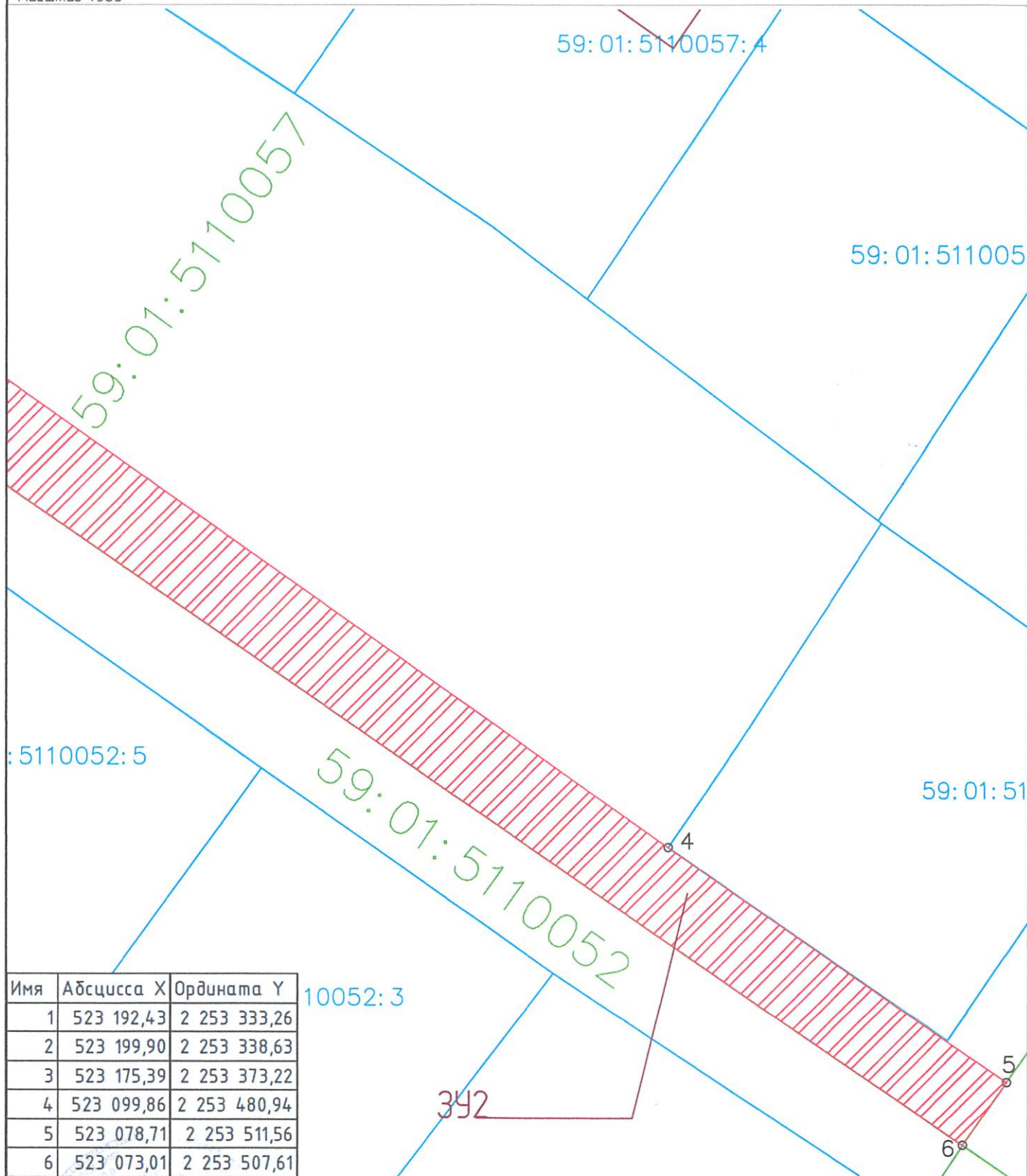
Объект: "Строительство КТП10/0,4кВ, ВЛ-10кВ, установка приборов учета э/э; Реконструкция КВЛ-10кВ Шанхай, входящих в ЭСК ПС 110кВ Тракторная, для электроснабжения садовых участков (37шт) по адресу: Пермский край, г. Пермь, Свердловский район, п.Новые Ляды (кад.№59:01:511542)"

Местоположение: Пермский край, г. Пермь, р-н Свердловский, п. Новые Ляды, номер кад. квартала (59:01:5110057)

Категория: -

Площадь земельного участка: 1664 м2

Масштаб 1:500



Условные обозначения:

59014219198 - номер кадастрового квартала

8 - номер учтенного земельного участка

341 - испрашиваемый земельный участок

н1, 1 - характерная точка границы, сведения о которой позволяют

— граница смежного земельного участка

— граница земель, предполагаемых к использованию

1-2 смежная граница с кадастровым кварталом 59:01:5110056

6-1 смежная граница с кадастровым кварталом 59:01:5110052

2-3 смежная граница с кад. кварталом 59:01:5110057 и земельным участком 59:01:5110057:142

Заявитель: Денисов МВ

5-6 смежная граница с кадастровым кварталом 59:01:5110058

4-5 смежная граница с кад. кварталом 59:01:5110057

и земельным участком 59:01:5110057:28

504 154 А А 258 1364 от 25.01.2015